

N°1/2018

# GANZ

Draussen wohnen

Neu aufgetischt:  
Restaurant Concerto  
St.Gallen

«Holzplättli»  
in allen Farben und  
Formaten

Das Magazin der Ganz Gruppe



- 03 Editorial
- 04 News
- 06 Tilag AG:  
Man sieht sich – Swissbau 2018
- 07 SOPREMA AG:  
Abdichtungskompetenz für den  
Bauwerkbereich
- 08 Zuffelato & Wirrer AG:  
Im neuen Kleid
- 10 Lasselberger GmbH:  
Ästhetische Ansichten
- 11 Plättli Ganz AG:  
HOME-visual – Sehen ist Glauben
- 12 Ganz Verlegearbeiten AG:  
Fassade mal anders



- 14 Porträt:  
 Draussen wohnen
- 18 Schlüter-Systems KG:  
 Stilvolle Fliesenbegleiter
- 19 Alther Bau Consulting GmbH:  
 Brennt nicht!
- 20 Tilag AG:  
 Alles aus einer Hand



- 22 Plättli Ganz AG:  
«Holzplättli» in allen Farben  
und Formaten
- 24 Zuffelato & Wirrer AG:  
Neu aufgetischt
- 28 Personelles
- 30 Cotto d'Este:  
Die Schönheit als Mission
- 31 Unsere Partner



Liebe Leserin  
Lieber Leser

Ich freue mich sehr, Ihnen in der Folge unser wiederum spannendes und attraktives Kundenmagazin zu präsentieren. Eindrücklich und vielfältig können wir Ihnen aufzeigen, dass wir Ihnen als Multispezialist, der an jeder Baustelle einen Beitrag leisten kann, kompetent zur Seite stehen. Ein tolles Beispiel hierfür ist das neu gestaltete tibits St.Gallen – der Familienbetrieb mit Sinn für Genuss. Daniel Frei, einer der Gründerbrüder von tibits, spricht begeistert von der äusserst qualifizierten und persönlichen Betreuung bei der Plättlibemusterung für das neue Restaurant in St.Gallen und war voll des Lobes für das riesige Produktsortiment der Plättli Ganz AG. Der Messeauftritt der Tilag AG an der SWISSBAU 2018 war ein grosser Erfolg. Am Stand A84 in der Halle 1 haben sich Dachdecker und Spengler aus der ganzen Schweiz getroffen, um sich über die neusten Entwicklungen bei Materialien und Maschinen zur Blechbearbeitung zu informieren. Auch das Projekt in Widnau, welches durch die Ganz Verlegearbeiten AG ausgeführt wurde, ist ausgesprochen spannend und eindrucklich. Der Boden des Concertos in St.Gallen wiederum strahlt dank der qualifizierten Arbeit der Zuffelato & Wirrer AG im neuen Glanz. Mit diesen einleitenden Worten möchte ich Ihnen Lust auf mehr machen – lesen Sie unser Kundenmagazin und erfahren Sie, wie Sie unser Leistungspotenzial nutzen können. Wir freuen uns auf Sie.

Ihr David Ganz, CEO



**Impressum:** 2 Ausgaben pro Jahr  
**Herausgeber:** Ganz & Co. AG, Simonstrasse 7–10, 9016 St.Gallen  
**Auflage:** 8700 Exemplare  
**Layout:** FDMM Corporate Design AG, St.Gallen  
**Titelbild:** Florian Brunner, St.Gallen  
**Druck:** Rüesch AG, Rheineck  
 Nachdruck, auch auszugsweise, nur mit Quellenangabe gestattet.

# News

Plättli Ganz AG

## tibits St.Gallen – ein Familienbetrieb mit Sinn für Genuss

Die Plättli Ganz AG überzeugt mit kompetentem, persönlichen Service und einer beeindruckenden Produktpalette.



Es ist ein Gefühl von Nachhausekommen. Nur wenige Atemzüge nach dem Betreten dieses besonderen Restaurants fühlt man sich wohl. Die hohen Räume in diesem altherwürdigen St.Galler Gebäude und die gemütliche, farblich perfekt abgestimmte Einrichtung überzeugen. Mittendrin das frische, feine und saisonale Buffet mit Speisen aus aller Welt – natürlich vegetarisch, vegan oder pflanzlich. Die Zubereitung geschieht ausschliesslich vor Ort und mehrmals täglich. Die Gäste stellen ihre persönliche Mahlzeit zusammen, bezahlen nach Gewicht und suchen sich einen der schönen Plätze, verteilt auf drei Etagen. Eine Art Fast Food auf gesunder, frischer und natürlicher Basis in einem besonderen Ambiente. Das tibits in St.Gallen besticht im Design durch die perfekte Komposition von Licht, Farbe und diversen Materialien. Ein Teil der Keramikbeläge kommt von der Plättli Ganz AG. Daniel Frei, einer der Gründerbrüder von tibits, spricht begeistert über den einzigartigen Service der Plättli Ganz AG. Nicht nur die äusserst kompetente und

persönliche Betreuung wird gelobt, sondern auch das riesige Produktsortiment. Unglaublich viele Artikel seien an Lager und somit sofort verfügbar. Dies war insbesondere wichtig für den Bauherrn, um schnell reagieren zu können.

Ein Sonntagsbrunch oder spontan ein Ingwer-Zitronen Punsch – einen Besuch ist jedes der tibits Restaurants wert, auch für Nicht-vegis.

### DIE IDEE TIBITS

tibits = abgeleitet aus dem englischen tid-bit, Subjektiv.

Steht für Le|cker|bis|sen.

Auch: Delikatesse, Gaumenfreude, Köstlichkeit, Schmankerl, Spezialität.

Weitere Infos unter [tibits.ch](http://tibits.ch)



Plättli Ganz AG und Keller + Cecchinato AG

# GEWA'18: Holzwelt für den Innen- und Aussenbereich

Die GEWA'18 findet alle acht Jahre in Neukirch (Egnach) statt. Als Neukircher ist die Ausstellung für Felix Keller, der zusammen mit Berno Keller und Reto Cecchinato die Keller + Cecchinato AG führt, ein Heimspiel.

Dieses Jahr präsentierte der Unternehmer die Holzwelt der Plättli Ganz AG und war somit genau am Puls der Zeit. Egal ob Keramik in Holzoptik im Wohnbereich oder in den Nasszellen, für Kundinnen und Kunden öffnete sich eine neue Welt bei der Gestaltung von Wohnräumen.

Insbesondere Feinsteinzeug für den Aussenbereich in Holzoptik war ein Eyecatcher und zog Interessierte in Scharen an. Für Felix Keller und sein Team war die GEWA'18 ein Trumpf.



## Plättli Ganz AG GANZmusikalisch

Kennen Sie die Plättli Ganz Bucket Drummer? Nein? Dann scannen Sie den nachfolgenden QR-Code und geniessen Sie das musikalische Spektakel.

Foto: Bucket Drummer



### Plättli Ganz Bucket Drummer

Bucket Drummers performing on Construction Buckets.

[youtube.com/watch?v=0NMa237OCn8&feature=youtu.be](https://youtube.com/watch?v=0NMa237OCn8&feature=youtu.be)



## GANZ Akademie Ein voller Erfolg

Die Kurse zum Thema Feinsteinzeugplatten 2 cm für den Aussenbereich waren ein voller Erfolg. Zum ersten Mal fanden Kurse auch in Gisikon, Egerkingen und Geroldswil statt. In der Ostschweiz konnten Kurse in Frauenfeld, Arbon und Schaan besucht werden. Wir haben rund 200 Personen geschult. Darunter befanden sich Verarbeitende aus den Bereichen Dach, Spenglerei, Gartenbau und Plattenlegen, aber auch Planer waren dabei.

# GANZ

A K A D E M I E

Die Kurse wurden aufgeteilt in einen Basiskurs, in dem sich die Teilnehmenden Grundkenntnisse aneignen konnten und in einen Aufbaukurs mit Fokus auf die Praxis für Verarbeitende. In diesem Kurs wurden verschiedene knifflige Detaillösungen skizziert und die Teilnehmenden wissen nun genau, wann welche Unterkonstruktion sinnvoll ist und wie diese erarbeitet wird. Zukünftig wird das Kursangebot ausgebaut. Wir freuen uns, auch Sie in einem unserer Kurse begrüßen zu dürfen.

[ganz-akademie.ch](https://ganz-akademie.ch)

# Man sieht sich – Swissbau 2018

Ein grossartiger Erfolg – so kann man die diesjährige Swissbau für die Tilag AG umschreiben.

Die Besucherinnen und Besucher konnten sich bei uns umfangreich über Metalle, Halbfabrikate, Werkzeuge, Maschinen und vieles mehr informieren, dies unter dem Motto «Man sieht sich». Gesehen hat man sich dann wieder in der Bar beim Austausch unter Berufskollegen.

## MAN SIEHT SICH!

### Enorme Bandbreite an ausgestellten Produkten und Dienstleistungen

Profiline präsentierte die eindrücklichen Blechbearbeitungsmaschinen, Prinzing die Rundbiegemaschinen und die Schröder Group eine ganze Flotte unterschiedlicher einsatzbereiter Maschinen. Besonders begeistert hat die mit drehbarer Oberwange ausgestattete Multipowerbend (MPB). Als Highlight im Dünoblechbereich überzeugten die Schwenkbiegemaschinen durch die POS-200-Servotechnologie und die extrem schnelle Exzenteroberwange.



Unser topmotiviertes Tilag-Team an der Swissbau 2018 in Basel.

Auf Baustellen und in Werkstätten wird die handbetriebene Segmentabkantmaschine ASK 3 aus der dritten Maschinengeneration empfohlen. Hier ist der Werkzeugfreiraum besonders hervorzuheben. Nicht zu vergessen sind im Bereich der Langabkantmaschinen die Doppel- und Einfachbieger des Herstellers Variobend.



# Abdichtungskompetenz für den Bauwerksbereich

Als Komplettanbieter hochqualitativer und innovativer Abdichtungs- und Dämmprodukte liefert SOPREMA das optimal aufeinander abgestimmte System für jede bauliche Gegebenheit.

Die innovativen und hochwertigen SOPREMA-Produkte werden in der ganzen Welt von anspruchsvollen und qualitätsbewussten Architekten, Planern und Anwendern eingesetzt.

Neben der bestmöglichen Qualität des Sortiments bietet SOPREMA seinen Kunden ein Höchstmass an Service- und Supportleistungen. Hochqualifizierte Experten mit langjähriger Praxiserfahrung beraten Verarbeiter, Planer und Architekten, um ihnen die Entscheidung für das individuell richtige Abdichtungssystem zu ermöglichen. Zudem begleiten sie die Bauprojekte fachmännisch vom Beginn bis zur Fertigstellung. Das flächendeckende Vertriebsnetz garantiert beste Abläufe bei jeder baulichen Herausforderung. Das Produktportfolio umfasst Bitumenabdichtungen, Kunststoffbahnen, Dämmstoffe sowie Flüssigkunststoffe für den Flachdach- und den Bauwerksbereich.



## NEU: Namensgebung EFYOS-Wärmedämmungen

Derzeit findet eine europaweite Harmonisierung der **EFYOS-Wärmedämmungen** statt, um die Stärken der **SOPREMA-Gruppe** optimal zu nutzen. Dies umfasst unter anderem auch die einheitliche Namensgebung. In der Schweiz wird **GEMATHERM** auf **EFYOS XPS** umbenannt und die Produktfarbe wechselt von **Gelb** auf **ORANGE**.

Für Sie ist es lediglich die Umstellung auf neue Bezeichnungen und eine neue Produktfarbe, an den Produkteigenschaften und der Verarbeitungstechnik ändert sich nichts.

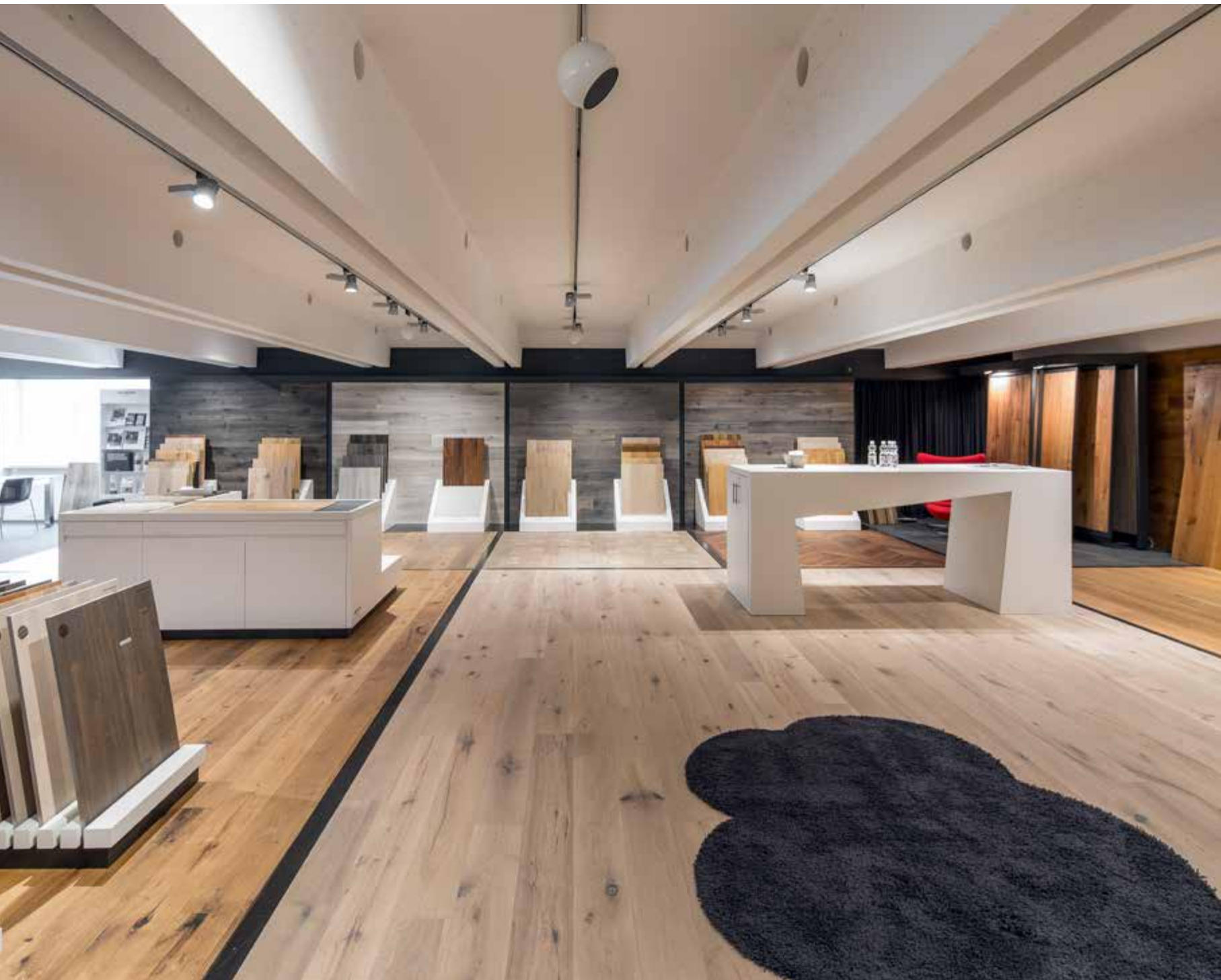
### EFYOS-WÄRMEDÄMMUNGEN

bisher		NEU
<b>Gematherm XC 3I</b>	→	<b>EFYOS XPS CR</b>
<b>Gematherm XC 3L</b>	→	<b>EFYOS XPS SL</b>
<b>Gematherm XC 3D</b>	→	<b>EFYOS XPS CW</b>
<b>Gematherm XC 5</b>	→	<b>EFYOS XPS 500</b>
<b>Gematherm XC 7</b>	→	<b>EFYOS XPS 700</b>
<b>Gematherm XC W</b>	→	<b>EFYOS XPS WF</b>

### INFOS

SOPREMA AG  
Härdlistrasse 1-2  
CH-8957 Spreitenbach  
Tel. 056 418 59 30  
Fax 056 418 59 31  
E-Mail [info@soprema.ch](mailto:info@soprema.ch)  
[soprema.ch](http://soprema.ch)





# Im neuen Kleid

Egal ob Fischgrat oder Tafelböden – die Zuffelato & Wirrer AG ist ein Partner mit grosser Sortiments- und Verlegekompetenz. Dies widerspiegelt sich besonders im neuen Showroom in St.Gallen.

Fotos: Florian Brunner





Im neuen Showroom wird nicht nur die Vielfältigkeit im Bereich der Bodenbeläge, sondern auch die verschiedensten Verlegearten gezeigt. Es wurden sämtliche Bodenflächen ausgetauscht und neu auch Wände mit Parkett bestückt. Denn Holz kann durchaus auch als optisches Element für den Wandbelag dienen.

Man kann viele neue Holzarten wie die Bodensee-Ulme oder auch Altholz besichtigen. Die Vielfalt der präsentierten Produkte ist enorm. Ergänzend dazu befindet sich im hinteren Bereich der Ausstellung ein Parkett-Konfigurator, wo Kundinnen und Kunden Räume direkt mit einer grossen Auswahl an Holzbelägen visualisieren können.

Für die persönliche und kompetente Beratung steht das Team der Zuffelato & Wirrer AG den Kundinnen und Kunden stets zur Seite.

#### FAKTEN

<b>Showroom:</b>	250 m <sup>2</sup> Ausstellungsfläche
<b>Sortiment:</b>	Parkett, Teppich, Linoleum, Vinyl, Kunststoff, Outdoor, Terrassen
<b>Info:</b>	<a href="http://zuffelato-wirrer.ch">zuffelato-wirrer.ch</a>

# Ästhetische Ansichten

Ob Kindergarten oder Schule, ob Seniorenheim oder Hospital, ob Wohnanlage oder Schwimmbad – Rako-Fliesen bewähren sich seit Jahrzehnten als vielseitiges und attraktives Gestaltungselement in öffentlichen Einrichtungen.

In Räumen, auf Treppen und in Sanitärbereichen sorgt die Keramik für perfekt abgestimmte Ansichten und dauerhafte Belastbarkeit.

## Solide Basis

Komplexe Lösungen für den Boden hält das «System 2» von Rako mit seinen Modulformaten und einem abgestimmten Farbspektrum aus 12 Tages- und Nachtfarben bereit. Darüber hinaus stellt das «Object»-Programm des Herstellers eine grosse Auswahl weiterer Serien für sichere und dauerhafte Fussbodengestaltungen in öffentlichen Gebäuden zur Auswahl.

## Vielseitige Wandgestaltung

Mit dem «System 1» von Rako lassen sich vertikale Flächen ganz nach Anspruch und Einsatzbereich konzipieren. Jeweils zwölf Tages- und Nachtfarben laden auch hier ein zur perfekt passenden Kombination – ob zurückhaltend neutral oder lebhaft bunt. Und auch für die Wand bietet das Portfolio des Herstellers eine ganze Reihe weiterer Serien für öffentliche Architekturkonzepte an.

## Passende Formteile

Stufen, Sockel, Kanten und Ecken in passender Serienergänzung vervollständigen das Rako-Programm. Von der zurückhaltenden Treppengestaltung bis hin zum umfangreichen «Pool»-Programm für öffentliche Bäder erfüllen sie eine Vielzahl an optischen und praktischen Ansprüchen.



- 1 Gute-Laune-Bad für die Kleinsten: In dieser Kindertagesstätte macht selbst das Händewaschen Spass. Verwendet wurden die Serien «System 1» und «System 2» von Rako.
- 2 Aufheiternd: Farbige Fliesen für Krankenhäuser und Pflegeeinrichtungen.
- 3 Passend zur Fläche: Elegante Gestaltung für Treppenhäuser im öffentlichen Bereich mit der Rako-Serie «Base».

Fotos: Rako/Huthmacher und Rako

# HOME-visual – Sehen ist Glauben

Auf der Suche nach Ihrem Traumprojekt, Ihrem Traumbad oder Ihrer Küche benötigen Kundinnen und Kunden in der Regel Inspiration und Hilfe, um das gewünschte Produkt zu visualisieren. Unser HOME-visual setzt genau dort an, wo die Ausstellung an ihre Grenzen stösst.

Eines der vielleicht kompliziertesten und kostenintensivsten Gestaltungsprojekte im eigenen Heim ist die Modernisierung oder Neueinrichtung der Küche oder des Bades. Keramikfliesen stellen seit Tausenden von Jahren Dekorationsobjekte in unserem Leben dar und werten unser Wohnambiente auf. Zu allen Zeiten und auf der gesamten Welt sind Keramikfliesen ein Ausdruck des kulturellen und sozialen Lebens.

Es ist selbstredend, dass sich unsere Kundinnen und Kunden zunächst einmal für ihre Ideen und Projektvorstellungen in einer unserer leicht zugänglichen und infor-

sem digitalen Showroom können unsere Kundinnen und Kunden unser Produktportfolio entdecken, bewerten, mixen und kombinieren und sich anschliessend ihre Bemusterung ausdrucken lassen.

HOME-visual soll vor der Entscheidung das Produkt so naturgetreu wie möglich darstellen und in Anwendung zeigen. Es kombiniert sofortiges hochauflösendes visuelles Feedback mit aktuellen HOME-Produkten der Plättli Ganz AG und bietet somit während des gesamten Auswahlprozesses Sicherheit und einen Mehrnutzen für unsere Kundinnen und Kunden.



matischen Ausstellungen inspirieren lassen. Für sie besteht die Herausforderung darin, die richtigen Produkte, die vielen Farben und die vielfältigen Kombinationen zu finden, die ihren Wünschen und Vorstellungen entsprechen. Während dieses klassischen Bemusterungsprozesses und einer fundierten Beratung durch unsere Ausstellungsmitarbeitenden steigt der Anspruch an die Visualisierung der ausgesuchten Produkte. Getreu der Philosophie: Sehen ist Glauben.

Unser HOME-visual setzt genau dort an, wo die Ausstellung an ihre Grenzen stösst. Es stellt sich dieser Herausforderung mit einer angenehmen, informativen und anwenderfreundlichen interaktiven Oberfläche. Mit die-

Mit Innovation und modernster Technologie vereinfacht unser HOME-visual komplexe Entscheidungsszenarien und visualisiert auf einfache und anschauliche Art und Weise die Produkte in einer angenehmen Umgebung.

Der digitale Showroom ist der logische Schritt im Prozess der Vermarktung von personalisierten Beratungen von heute und morgen. Unser Ziel ist, Zufriedenheit im gesamten Kaufprozess zu schaffen – ob online oder in einer unserer Ausstellungen.

# Fassade mal anders

In Widnau stehen seit kurzer Zeit besondere Mehrfamilienhäuser.  
Das spannende Projekt im l(i)ebenswerten Rheintal überzeugt nicht nur optisch.

Text: Sarah Bacher Fotos: Florian Brunner

Eine Wärmedämmverbundsystem-Fassade mit Feinsteinzeugplatten sieht man nicht allzu oft. Verwendet wurde unglasiertes Feinsteinzeug in den Dimensionen 30×60 cm, 15×60 cm sowie 10×60 cm mit einer Dicke von 1,05 cm. Durch die verschiedenen verwendeten Formate wirkt das Ganze besonders spannend. Die Feinsteinzeugplatten wurden mit dem Fugenmörtel «weber fm k20» in Jurabeige sowie mit dem Klebemörtel «weber masterflex 2» im Floating-buttering-Verfahren verlegt.

Das Verlegen zwischen Oktober und Dezember 2017 stellte eine besondere Herausforderung dar. Wegen der tiefen Temperaturen musste die 15 Meter hohe Fassade

speziell in Plastik eingepackt und beheizt werden. Für die zehnjährige Systemgarantie wurden die Arbeiten der Ganz Verlegearbeiten AG laufend überwacht. Die Fassaden Expert GmbH, Ebnet-Kappel, übernahmen die fachgerechte Abnahme.

---

## FAKTEN

**Objekt:** MFH Feldstrasse 9+11, 9443 Widnau

**Architekten:** Spirig Partner AG Arch. FH  
Rütistrasse 23, 9443 Widnau

**Bauherr:** Spirig Immo AG, Rütistrasse 23, 9443 Widnau

---







# Draussen wohnen

Feinsteinzeug und Teppiche für den Wohnraum in der Natur.

Text: Sarah Bacher  
Fotos: Florian Brunner



Holzoptik



Natursteinoptik



Betonoptik



Spachtel- und Putzoptik

## Feinsteinzeug – eine Mischung aus Funktionalität und Ästhetik

Mit den wärmeren Temperaturen im Frühling begeben sich die Menschen vermehrt wieder in die Natur. Sei es ein Spaziergang, eine Wanderung, eine Fahrradtour oder einfach nur gemütlich draussen sitzen und die ersten warmen Sonnenstrahlen geniessen.

Insbesondere Letzteres findet immer mehr wieder zu Hause statt. Terrassen, Balkone und Gärten werden zu zusätzlichen Wohnräumen unter freiem Himmel.

Wo früher für den klassischen Sitzplatz Zementplatten oder Ähnliches verwendet wurden, kann heute Feinsteinzeug eingesetzt werden. 2 cm dicke Platten sorgen frostsicher, reinigungsfreundlich und mit hoher Bruchlast für den idealen Bodenbelag für Aussenwohnräume in ansprechender Ästhetik.

## Feinsteinzeug in seinen Variationen

Eine riesige Auswahl an Optiken ist im Bereich der Feinsteinzeugplatten erhältlich:

- Holzoptik
- Natursteinoptik
- Betonoptik
- Spachtel- und Putzoptik

Somit kann beinahe in jedem Stil auch der Aussenwohnraum gestaltet werden.

---

## **GUT ZU WISSEN**

---

### **Die Vorteile von Feinsteinzeug**

- absolut lichtecht (keine Farbveränderung)
- reinigungsfreundlich, fleckenunempfindlich
- frostsicher
- keine Verformungen, Spannungsrisse oder Ausblühungen

### **Rohstoffe zur Herstellung von Feinsteinzeug**

- Ton
- Feldspat
- Dolomit
- Kaolin
- Quarzsand

Ein Drittel der Erdoberfläche besteht aus diesen natürlichen Grundmaterialien.

---



**HOME-visual von Plättli Ganz**  
Visualisieren Sie Ihren Aussenwohnbereich.  
[plaettli-ganz.ch/home-visual.html](http://plaettli-ganz.ch/home-visual.html)

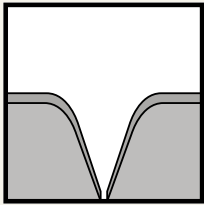


**Feinsteinzeugplatten auf über 300m<sup>2</sup> Fläche**  
Ein Drohnenfilm.  
Jules Verne Campus, Kreuzlingen



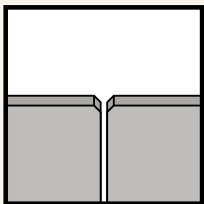
Kalibrierte und rektifizierte Platten – wichtig für das Gesamtbild des Bodenbelags

**Kalibrierte Platten**



Nach dem Brennen werden die Platten vermessen und nach Grösse sortiert. Kalibrierte Fliesen sind gleichmässig gross, im Vergleich zu rektifizierten Fliesen jedoch nicht scharfkantig, sondern haben eine sogenannte Naturkante, d.h. der Pressform entsprechend. Die Naturkante ist nach oben leicht konisch und verbreitert somit die Fuge zusätzlich zur technisch notwendigen Fugenbreite von 4 mm.

**Rektifizierte Platten**



Die Platten werden nach dem Brennvorgang nochmals bearbeitet und auf eine einheitliche Grösse geschnitten mit Kanten im 90°-Winkel. Somit können sie mit einer schmalen Fuge von 4 mm Breite verlegt werden.

Die verschiedenen Möglichkeiten der Verlegung von Feinsteinzeug-Unterkonstruktionen

Es gibt verschiedene Möglichkeiten, Feinsteinzeug zu verlegen. Wir empfehlen folgende drei Unterkonstruktionen:

- Verlegung auf Rundkies und Splitt (Beläge im Erdreich)
- Verlegung auf Stelzen (Beläge auf Balkonen und Terrassen mit Formaten bis 60 × 60 cm)
- Verlegung auf Stelzen und Schienen (Beläge auf Balkonen und Terrassen mit Formaten ab 60 × 60 cm)

Die GANZ Akademie bietet für Fachplaner/-innen sowie Verarbeiter/-innen verschiedene Kurse zum Thema Feinsteinzeug im Aussenbereich an. Es gibt kostenlose Basiskurse mit Tipps, worauf bei der Planung und der Verlegung geachtet werden sollte, sowie für Verarbeitende darauf aufbauend einen Kurs mit Fokus auf das Verlegen (Praxis) mit vielen wichtigen und praktischen Tipps.

Wohnräume optisch vergrössern

Wohnräume können dank derselben Platte im Aussen- wie im Innenbereich optisch vergrössert werden. Viele Feinsteinzeugplatten sind nämlich nicht nur für den Innenbereich in 8–10 mm Stärke erhältlich, sondern auch als sogenannte Outdoorplatte in 2 cm Stärke.



Reinigung und Pflege im Aussenbereich

Feinsteinzeug ist ein pflegeleichtes Material und bei richtiger Unterhaltsreinigung bereitet es nach vielen Jahren immer noch Freude. Die Reinigung sollte mit dem Nasswischverfahren durchgeführt werden. Teile des Belages werden dabei mit dem Wischwasser angeätzt und anschliessend mit einem ausgewundenen Putzlappen wieder aufgenommen. Wir empfehlen, das Wischwasser mit einem Gummischieber aus Neopren abzuziehen. Am besten dem Wischwasser ein auf Feinsteinzeug abgestimmtes seifenfreies Reinigungsmittel hinzufügen. **Bitte Verwenden Sie keinesfalls rückfettende Reinigungsmittel.**

Haben Sie ein rückfettendes Produkt verwendet oder befinden sich Altverschmutzungen auf der Oberfläche? In solchen Fällen ist eine Grundreinigung mit dem entsprechenden bei uns erhältlichen Produkt nötig.

Sie möchten wissen, welches Reinigungsmittel für Ihren Bodenbelag das richtige ist? Wir beraten Sie gerne telefonisch oder persönlich an einem unserer Standorte.

**GANZ**  
AKADEMIE



Für weitere Infos: [ganz-akademie.ch](http://ganz-akademie.ch)



**Das Outdoor-Sortiment der Ganz Gruppe**  
Unser Katalog rund um Terrasse und Balkone



[plaetli-ganz.ch/aussenbereich/kataloge.html](http://plaetli-ganz.ch/aussenbereich/kataloge.html)



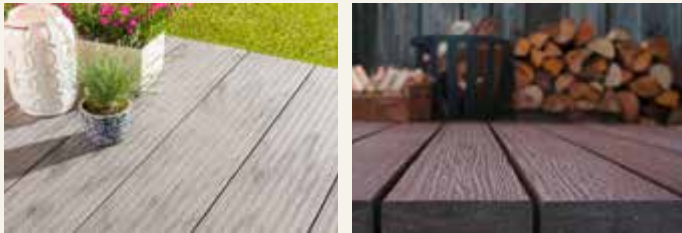
Akzente setzen – Teppiche für den Aussenwohnraum

Die Zeiten des sofort sichtbaren, künstlichen und borstigen Rasenteppichs sind schon lange vorbei. Heute spielen Profifussballer auf solchen Bodenbelägen in den verschiedensten Stadien der Welt. Diese Art von Rasen besticht durch Dauerhaftigkeit und Pflegeleichtigkeit. Erhältlich ist das Material nicht nur in der klassischen Farbe Grün, sondern in vielen weiteren Farben. Warum also nicht damit einen farblichen Akzent setzen?

Terrassendielen in WPC – die clevere Alternative zu Echtholz

Wood-Plastic-Composite (WPC) oder auf Deutsch Holz-Kunststoff-Verbundwerkstoff wird aus unterschiedlichen Anteilen von Holz, Kunststoff und Additiven hergestellt. Wegen folgender Vorteile eignet sich dieses Material besonders für den Aussenbereich und gilt als clevere Alternative zu Echtholzdielen:

- barfussfreundlich
- temperaturneutral
- behaglich und elegant
- wetterbeständig
- pflegeleicht
- wartungsfrei



Schaugarten der Ganz Baumaterial AG – jederzeit zugänglich

Auf über 600 m<sup>2</sup> sind Ideen für den Aussenbereich zu finden. Ausgestellt wird nicht nur Feinsteinzeug, sondern auch Platten in Naturstein und Beton. Offizielle Saisonöffnung ist am 2. April, die Ausstellung endet am 31. Oktober. Der Schaugarten ist jederzeit zugänglich – auch ausserhalb der Saison sowie der Öffnungszeiten. Für eine individuelle Beratung kontaktieren Sie uns vorab, damit wir genügend Zeit einplanen können. Das Team der Ganz Baumaterial AG freut sich auf Ihren Besuch im Schaugarten an der Martinsbruggstrasse 65 in St. Gallen.

Herzlich willkommen  
in unserem Schaugarten



[ganz-baumaterial.ch/schaugarten.html](http://ganz-baumaterial.ch/schaugarten.html)

Besuchen Sie unseren  
Schaugarten auf Facebook



[facebook.com/GanzSchaugarten](https://facebook.com/GanzSchaugarten)

**IHRE ANSPRECHPARTNER FÜR OUTDOOR-PLATTEN:**



[tilag.ch](http://tilag.ch)

**Tilag AG**  
Blumenaustrasse 9  
CH-9320 Arbon  
Tel. +41 71 282 82 00  
[tilag@tilag.ch](mailto:tilag@tilag.ch)  
[tilag.ch](http://tilag.ch)

**GANZ  
BAUMATERIAL**

**Ganz Baumaterial AG**  
[info@ganz-baumaterial.ch](mailto:info@ganz-baumaterial.ch)  
[ganz-baumaterial.ch](http://ganz-baumaterial.ch)

Im alten Riet 40  
**LI-9494 Schaan**  
Tel. +423 236 18 80  
Fax +423 236 18 81

Moosburgstrasse  
**CH-9200 Gossau**  
Tel. +41 71 388 20 20  
Fax +41 71 388 20 21

Simonstrasse 7-10  
**CH-9016 St.Gallen**  
Tel. +41 71 282 85 50  
Fax +41 71 282 85 51

Langfeldstrasse 60  
**CH-8500 Frauenfeld**  
Tel. +41 52 728 85 50  
Fax +41 52 728 85 51

**PLÄTTLI  
GANZ**

**Plättli Ganz AG**  
[info@plaettli-ganz.ch](mailto:info@plaettli-ganz.ch)  
[plaettli-ganz.ch](http://plaettli-ganz.ch)

Im alten Riet 40  
**LI-9494 Schaan**  
Tel. +423 236 18 80  
Fax +423 236 18 81

Simonstrasse 7-10  
**CH-9016 St.Gallen**  
Tel. +41 71 282 85 00  
Fax +41 71 282 85 21

Langfeldstrasse 60  
**CH-8500 Frauenfeld**  
Tel. +41 52 728 85 55  
Fax +41 52 728 85 51

Hardturmstrasse 122  
**CH-8005 Zürich**  
Tel. +41 44 278 15 15  
Fax +41 44 278 15 11

Feusisberg/  
Chaltenbodenstrasse 6b  
**CH-8834 Schindellegi**  
Tel. +41 43 888 10 50  
Fax +41 43 888 10 51

**IHR ANSPRECHPARTNER FÜR OUTDOOR-TEPPICHE UND TERRASSENDIELEN IN WPC:**



**Zuffelato & Wirrer AG**  
Simonstrasse 10  
CH-9016 St.Gallen  
Tel. +41 71 282 82 20  
Fax +41 71 282 82 21  
[info@zuffelato-wirrer.ch](mailto:info@zuffelato-wirrer.ch)  
[zuffelato-wirrer.ch](http://zuffelato-wirrer.ch)

# Stilvolle Fliesenbegleiter

Attraktive Profile sorgen für einen dekorativen Abschluss und schützen die Kanten von filigranen Belägen dauerhaft vor Beschädigungen.

Die Ausgestaltung der Aussenkanten von Fliesenbelägen, Glasmosaiken oder Putz- und Spachteloberflächen ist oft millimetergenaue Massarbeit. Denn auch und gerade an solchen Ecken soll der Charakter filigraner Wandbeläge möglichst optimal zur Geltung kommen.

Bisher standen Architekten und Verarbeitern allerdings nur wenige geeignete Profile für diesen Zweck zur Verfügung. Mit Schlüter®-FINEC hat Schlüter-Systems ein Produkt entwickelt, das dieses Problem nachhaltig und elegant löst. Es verbindet hohe Materialqualität mit minimalistischer Gestaltung. Das Profil ist aus Edelstahl in den Höhen 4,5 mm und 7 mm oder aus eloxiertem Aluminium in den Höhen 2,5, 4,5 und 7 mm erhältlich.

Schlüter®-FINEC schafft mit einer Sichtfläche von lediglich 2 mm bei der Edelstahl- und 3,5 mm bei der Aluminiumvariante eine schmale, elegante Eckausprägung, die den Belag dezent unterstützt und trotzdem merklich aufwertet. Dabei schützt der nach vorn um 45° gekantete Abschlusschenkel den Belagsrand zuverlässig vor Beschädigungen durch mechanische Belastung.

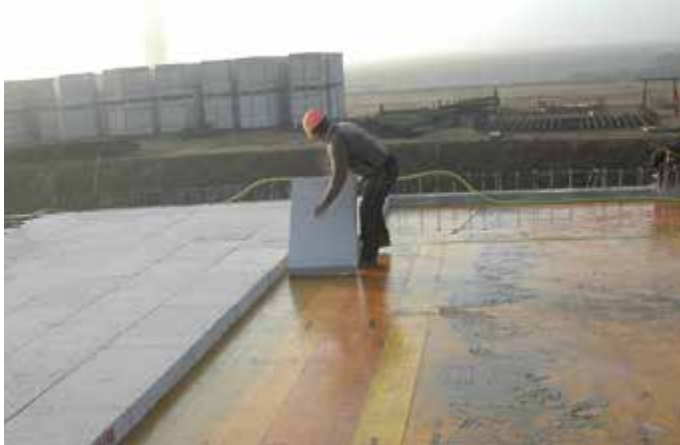
## INFOS



Alle Informationen zu Schlüter®-FINEC sowie zum gesamten Profilsortiment von Schlüter-Systems finden Sie auf [schlueter.de](http://schlueter.de)



- 1 Schlüter®-FINEC verbindet hohe Materialqualität mit einem minimalistischen Design.
- 2 Das neue FINEC-Profil bildet eine schmale, elegante Eckausprägung und schützt den Belagsrand vor Beschädigungen.
- 3 Schlüter®-FINEC ist in zwei Varianten aus Edelstahl und drei Varianten aus eloxiertem Aluminium erhältlich.



# Brennt nicht!

Protolith ist der Name des innovativen Leichtbaustoffs für innen und aussen.



## Protolith-Dämmplatte für die Schalungseinlage

Bei Ortbetonwänden und -decken wird die Protolithplatte ohne weitere Verankerungen in die Schalung eingelegt. Dank zementärer Struktur entsteht eine hochfeste Verbindung mit dem Ortbeton. Die Protolith-Dämmplatte wird im Verband (englisch) verlegt. Sie findet ihren Einsatz bei Tiefgaragen, Kellerräumen, Untersichten und vielem mehr.

Besondere Eigenschaften:

- Helle Oberfläche
- Brennt nicht Klassierung A2-s1, d0, Brandschutzanwendung RF1
- Verhindert Kondensatbildung und Schimmelpilz
- Gute Schalldämmeigenschaften mit Schallabsorptionsklasse C
- 100% recycelbar
- Einfache Verarbeitung

## Protolith-Wandsystem

Protolith-Leichtbauwände werden im Nut- und Federsystem versetzt. Die selbsttragende, ständerlose Bauweise ermöglicht eine rasche, einfache und kostengünstige Montage. Die Platte wird oben und unten mit Montagewinkeln und Dübeln an Decke und Boden befestigt. Der Boden-/Deckenanschluss der Leichtbauwand erfolgt in der Regel mittels Systemschaum. Protolith ist ein idealer Putzträger und kann direkt verfliesen werden.

Die Protolith-Leichtbauplatte findet Verwendung bei Steigzonenverkleidungen, Zwischen- und Trennwänden, Balkontrennwänden, Liftschachtverkleidungen und vielem mehr.

Besondere Eigenschaften:

- Brennt nicht
- Brandschutzanwendung EI 90, RF1
- Kurze Montagezeiten
- 100% recycelbar
- Einfache Verarbeitung



zum Montagevideo



Duschschnecke



Kaminverkleidung



Fassadenelemente

Fordern Sie die Dokumentation an:  
 Alther Bau Consulting GmbH  
 Seestr. 150b, 8266 Steckborn  
 T 052 770 21 11, F 052 770 21 13



# Alles aus einer Hand

Wir sind DER Vollsortimenter für Flachdach, Steildach, Fassade, Terrasse, Spenglerei sowie Werkzeuge und Maschinen für die Blechbearbeitung.

In unserem Marktgebiet vom Bodensee bis zum Genfersee bedienen wir Sie täglich mit unserer Logistikflotte aus fünf LKW und einem Anhängerfahrzeug nach dem Motto: Heute bestellt – morgen geliefert.

Wir verfügen über ein komplettes und hochwertiges Sortiment für die Gebäudehülle mit Abdichtungen, Dämmungen, Dachbegrünung, Dachfenstern, Dachentwässerung für Steil- und Flachdach, Blechen und Halbfabrikaten, Werkzeugen und Maschinen für die

Blechbearbeitung, Absturzsicherungen, Terrassenbelägen inkl. Unterkonstruktionssystemen und, und, und.

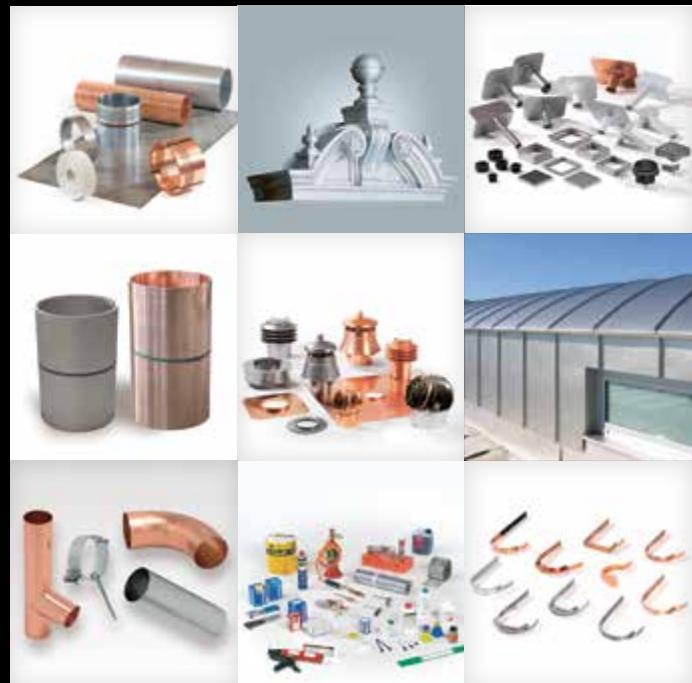
An unserem Standort in Arbon TG betreiben wir ein modernes Schulungszentrum, in welchem wir Verarbeitertkurse anbieten. So sind wir für Sie ein leistungsstarker Marktpartner, der mit einem motivierten und kompetenten Team, einem breiten Sortiment, einer effizienten Logistik und einem abgestimmten Schulungsprogramm für Sie da ist. Wir freuen uns auf die Zusammenarbeit.

# EINE RUNDE SACHE ... ALLES AUS EINER HAND!

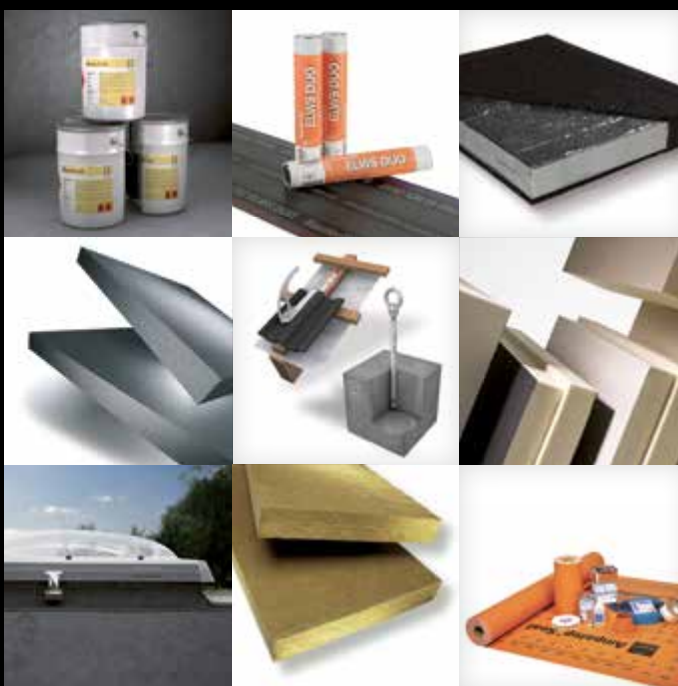
## ALLES RUND UM WERKZEUGE UND MASCHINEN



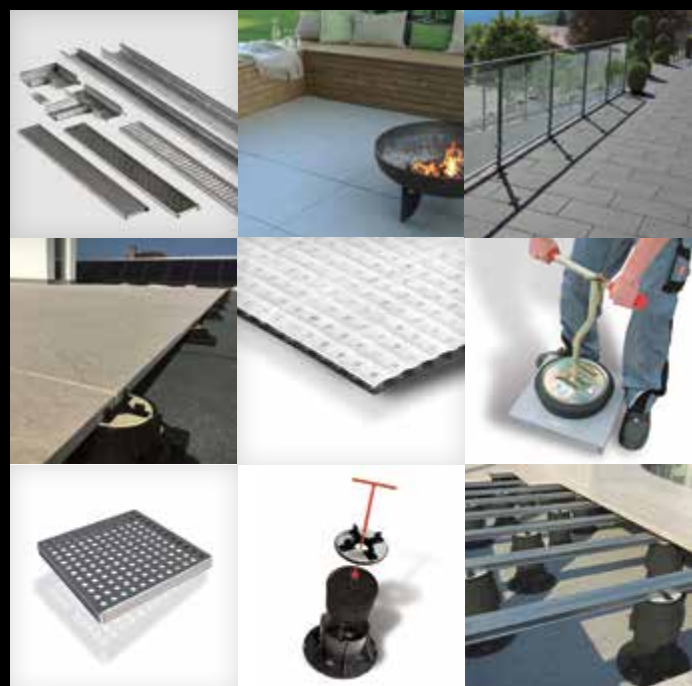
## ALLES RUND UM SPENGLEREI



## ALLES RUND UM DICHTEN, DÄMMEN, DACHZUBEHÖR



## ALLES RUND UM TERRASSEN UND BALKONE



# «Holzplättli» in allen Farben und Formaten

Neu bei der Plättli Ganz AG: Fliesen in Holzoptik – sogenannte «Holzplättli» – sind die perfekte Wahl für alle, die Holzböden und Parkett bevorzugen, aber eine Lösung mit minimalem Pflegeaufwand suchen.

Die Keramikplättli in Holzoptik sind nicht nur langlebig und pflegeleicht, sondern auch wasserdicht und sehr hygienisch. Dadurch sind sie neben dem Einsatz im normalen Wohnraum auch ideal für die Verlegung im Bad, in der Küche und im Aussenbereich. Die modernen Fliesen in Holzoptik sind dank ihrer Maserung und ihrer Struktur so nahe an der Realität, dass man erst auf den zweiten Blick erkennt, dass es sich um eine Fliese handelt.

## Beinahe unerschöpfliche Auswahl

Keramikfliesen haben schon lange den Ruf abgelegt, nur weiss, quadratisch und eintönig zu sein. Dank neuer und moderner Produktionsprozesse und des Einsatzes der Digitaldrucktechnik können neben unterschiedlichen Formaten inzwischen auch vielfältige und realistische Oberflächenoptiken realisiert werden. Dazu gehören Glasuren in täuschend echter Holzoptik, womit auch mit Keramikfliesen ein warmes,

gemütliches Ambiente in allen Wohnräumen geschaffen werden kann. Wer es eher klassisch mag, wählt Fliesen im Eichendesign, wer seine Wohnräume modern gestalten möchte, kann sich zum Beispiel für Lärche entscheiden. Damit ist die Auswahl jedoch noch lange nicht erschöpft: Von Buche, Kastanie, Wenge, Walnuss über Pinie, Kirsche, Haselnuss, Fichte bis zu Tropenhölzern – so gut wie alle Holzarten lassen sich in Maserung und Farbton als Optik in die Planung integrieren.

## Ein Produkt mit vielen Vorteilen

Unsere Holzplättli werden aus Feinsteinzeug, also aus besonders robuster Keramik, hergestellt und dadurch sind sie vor allen Dingen eins: deutlich widerstandsfähiger als Echtholz oder Laminat. Sie können somit für fast alle Zwecke eingesetzt werden. Unsere Holzplättli eignen sich für Innenräume genauso wie für Terrassen und Balkone und können als Boden- oder Wandfliesen verlegt werden – und das sowohl im Trocken- als auch im Nassbereich. Im Gegensatz zu Echtholz besteht bei unseren Holzplättli nicht die Gefahr des Aufquellens oder des Vermoosens des Materials und sie bleiben über die Jahre lichtecht.

Unsere Holzplättli sind UV-beständig, schlagfest und besonders widerstandsfähig gegen Kratzer. Kurzum: Unsere Holzplättli sind äusserst langlebig – auch in Räumen mit hoher Begehungsfrequenz. Zusätzlich sind sie feuerfest und können somit





Holzoptik im Badezimmer: Unsere «Holzplättli» sind nicht nur langlebig und pflegeleicht, sondern auch wasserabweisend und hygienisch.

beispielsweise auch in der Nähe eines Kamins verlegt werden.

Auch hinsichtlich der Energiekosten sind Keramikfliesen dem Echtholz überlegen. Für Besitzer einer Fussbodenheizung lohnen sich unsere Holzplättli besonders. Da Keramik im Gegensatz zu Holz, Laminat, PVC oder Teppich über eine hervorragende Wärmeleitfähigkeit verfügt, lässt sich die Temperatur in Wohnräumen deutlich schneller und flexibler regulieren. So können in der Heizperiode deutlich Heizkosten gespart werden. Im Sommer hingegen erfreut man sich an der angenehmen Kühle des Bodens.



Komplett restauriert:  
Das Fischgratparkett  
erstrahlt wieder in seiner  
schönsten Form.





# Neu aufgetischt

Das Restaurant Concerto erstrahlt dank der Kompetenz von der Zuffelato & Wirrer AG in neuem Glanz.

Fotos: Florian Brunner

Die Renovationen und Erneuerungen von besonderen Holzbelägen gehören zur wichtigsten Kompetenz der Zuffelato & Wirrer AG. Nur mit viel Wissen und Erfahrung können Herausforderungen wie im Restaurant Concerto, St. Gallen, gemeistert werden.

Das alte Massiv-Fischgratparkett in Buche wurde komplett restauriert und teilweise ergänzt. Es wurde abgeschliffen, teils ergänzt und anschliessend mit Naturöl behandelt. Bei der Ergänzung wurden Teile in Buche oder Eiche in Massivholzdielen originalgetreu verlegt. Somit wurde die authentische und natürliche Oberfläche dieses besonderen Parketts wieder hergestellt. Das Fischgratparkett erstrahlt wieder in seiner schönsten Form. Die Renovations- und Erneuerungsarbeiten dauerten etwa zwei Wochen. Am Werk waren zwei Fachmänner der Zuffelato & Wirrer AG.



---

## BAUFAKTEN

---

**Objekt:** Restaurant Concerto, St. Gallen (Tonhalle)

**Architekten:** Niggli + Zbinden Architekten BSA SIA, St. Gallen

**Bauherrschaft:** Hochbauamt des Kantons St. Gallen

---

Eine wahrhaftige Handwerkskunst:  
Nur mit viel Wissen und Erfahrung  
können Herausforderungen wie  
im Restaurant Concerto in St. Gallen  
gemeistert werden.





# Herzlich willkommen in der Ganz Gruppe

## PLÄTTLI GANZ AG



**NAME:** Sarah Meier  
**STANDORT:** St.Gallen  
**FUNKTION:** Beziehungsmanagement  
**EINTRITT:** 1. September 2017



**NAME:** Andreas Lo Re  
**STANDORT:** St.Gallen  
**FUNKTION:** Ausstellungsberatung  
**EINTRITT:** 11. September 2017



**NAME:** Barbara Kyburz  
**STANDORT:** Zürich  
**FUNKTION:** Ausstellungsberatung  
**EINTRITT:** 1. November 2017

## GANZ BAUMATERIAL AG



**NAME:** Sergio Vitto  
**STANDORT:** St.Gallen  
**FUNKTION:** Geschäftsführer  
**EINTRITT:** 1. Oktober 2017



**NAME:** Marko Stjepanovic  
**STANDORT:** St.Gallen  
**FUNKTION:** Logistiker  
**EINTRITT:** 1. November 2017

## PERSONELLES

### GANZ & CO. AG



**NAME:** Denis Lach  
**STANDORT:** St.Gallen  
**FUNKTION:** Praktikant  
kaufmännisch  
**EINTRITT:** 1. Februar 2018



**NAME:** Hason Krasniqi  
**STANDORT:** St.Gallen  
**FUNKTION:** Praktikant  
kaufmännisch  
**EINTRITT:** 1. Februar 2018

### TILAG AG



**NAME:** Michael Schlup  
**STANDORT:** Arbon  
**FUNKTION:** Verkauf Maschinen, Werk-  
zeuge und Spezialprodukte  
**EINTRITT:** 1. September 2017



**NAME:** Stefanie Schoop  
**STANDORT:** Arbon  
**FUNKTION:** Teamleiterin  
Lager und Logistik  
**EINTRITT:** 1. November 2017



**NAME:** Severin Widmer  
**STANDORT:** Arbon  
**FUNKTION:** Logistiker  
**EINTRITT:** 1. Februar 2018



**NAME:** Jean-Claude Wölfli  
**STANDORT:** Arbon  
**FUNKTION:** Leiter  
Lager und Logistik  
**EINTRITT:** 1. September 2017



**NAME:** Margrit Meier  
**STANDORT:** Arbon  
**FUNKTION:** Disponentin  
**EINTRITT:** 1. Dezember 2017



**NAME:** Patrick Kolbe  
**STANDORT:** Arbon  
**FUNKTION:** Verkauf und  
Beratung Innendienst  
**EINTRITT:** 19. Februar 2018



# COTTO D'ESTE®

N u o v e S u p e r f i c i

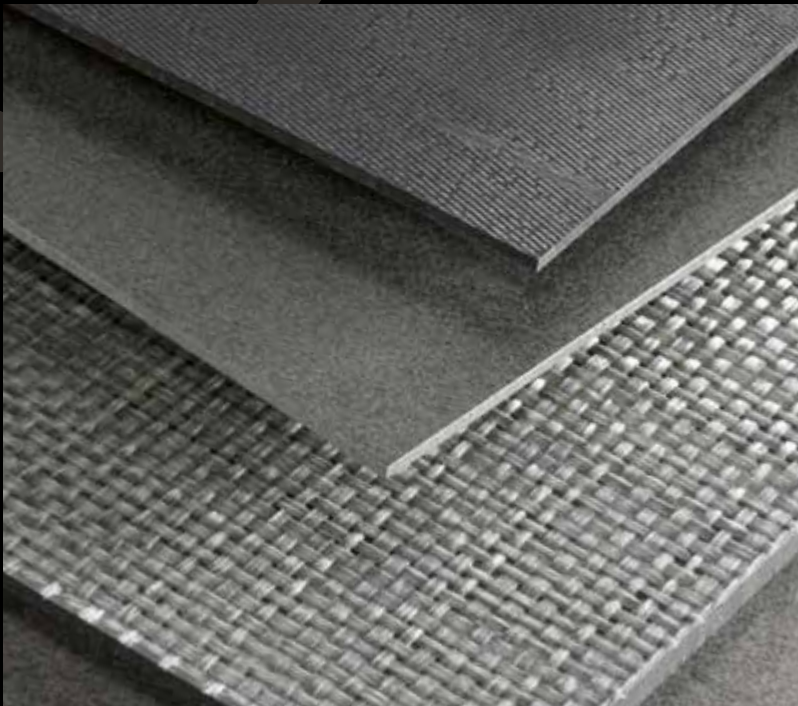
DIE SCHÖNHEIT ALS MISSION

DAS PRIVILEG DER EXZELLENZ

TECHNOLOGISCHES LEADERSHIP

FORSCHUNG UND KONTINUIERLICHE INNOVATION

SORGFALT DER DETAILS



## kerlite®

COTTO D'ESTE PROJECT

Laminiertes Feinsteinzeug in 3,5 mm oder 5,5 mm, mit **GLASFASERN** verstärkt

### GEWINNT

gegen Standard-Feinsteinzeugplatten 6 mm

Ist **WIDERSTANDSFÄHIGER**.

Ist **ZUVERLÄSSIGER**, weniger zerbrechlich, weniger angespannt und sehr stossfest.

Ist **LEICHTER**, für Renovierungen geeignet mit seiner 3,5 mm- / 5,5 mm-Stärke.

Ist **HYGIENISCHER** dank seiner integrierten antibakteriellen Technologie PROTECT.

Ist **EINFACHER** zum Bearbeiten und zum Handhaben.

Ist **SICHERER** während des Transports, der Verlegung und für hinterlüftete Fassaden.

Ist **FLEXIBLER**, gekrümmte Wände mit einem Radius von mind. 5 m können bekleidet werden.

## FRÜHER WAR ES UNMÖGLICH, HEUTE GIBT ES KERLITE

ERNEuern SIE IHR HAUS, OHNE ES ZU DEMOLIEREN

SIE SPAREN VIEL ZEIT UND GELD  
KEIN UMZUG NOTWENDIG  
WEDER STAUB NOCH GERÄUSCHE



## P R ( ) T E C T

Die exklusive Technologie Panariagroup für antibakterielle und hochleistungsfähige Fußböden und Verkleidungen. Für ein gesundes, sicheres und geschütztes Wohnen.

[protect.panariagroup.it](http://protect.panariagroup.it)

**LEISTUNGSSTARKE WIRKUNG**  
eliminiert Bakterien und verhindert die Vermehrung.

**DAUERSCHUTZ**  
rund um die Uhr aktiv, mit oder ohne Sonnenlicht.

**DAUERHAFTE WIRKSAMKEIT**  
dank der permanent im Produkt integrierten Technologie.

**GARANTIERTE QUALITÄT**  
dank der Partnership mit **MICROBAN®**

UNSERE PARTNER



Arthur Flury AG





# PLÄTTLI GANZ

Simonstrasse 7–10  
9016 St.Gallen  
T +41 71 282 85 00  
F +41 71 282 85 21

Im alten Riet 40  
9494 Schaan  
T +423 236 18 80  
F +423 236 18 81

Hardturmstrasse 122  
8005 Zürich  
T +41 44 278 15 15  
F +41 44 278 15 11

Chaltenbodenstrasse 6b  
8834 Schindellegi  
T +41 43 888 10 50  
F +41 43 888 10 51

Langfeldstrasse 60  
8500 Frauenfeld  
T +41 32 728 85 55  
F +41 32 728 85 51

[plaettli-ganz.ch](http://plaettli-ganz.ch)

## GANZ BAUMATERIAL

Simonstrasse 7–10  
9016 St.Gallen  
T +41 71 282 85 50  
F +41 71 282 85 51

Im alten Riet 40  
9494 Schaan  
T +423 236 18 80  
F +423 236 18 81

Moosburgstrasse  
9200 Gossau  
T +41 71 388 20 20  
F +41 71 388 20 21

Langfeldstrasse 60  
8500 Frauenfeld  
T +41 32 728 85 50  
F +41 32 728 85 51

[ganz-baumaterial.ch](http://ganz-baumaterial.ch)

## GANZ VERLEGARBEITEN

Simonstrasse 7–10  
9016 St.Gallen  
T +41 71 282 85 90  
F +41 71 282 85 91

[ganz-verlegearbeiten.ch](http://ganz-verlegearbeiten.ch)

## ZUFFELATO WIRNER

Simonstrasse 10  
9016 St.Gallen  
T +41 71 282 82 20  
F +41 71 282 82 21

[zuffelato-wirrer.ch](http://zuffelato-wirrer.ch)



[tilag.ch](http://tilag.ch)

Blumenastrasse 9  
9320 Arbon  
T +41 71 282 82 00  
F +41 71 282 82 01

[tilag.ch](http://tilag.ch)